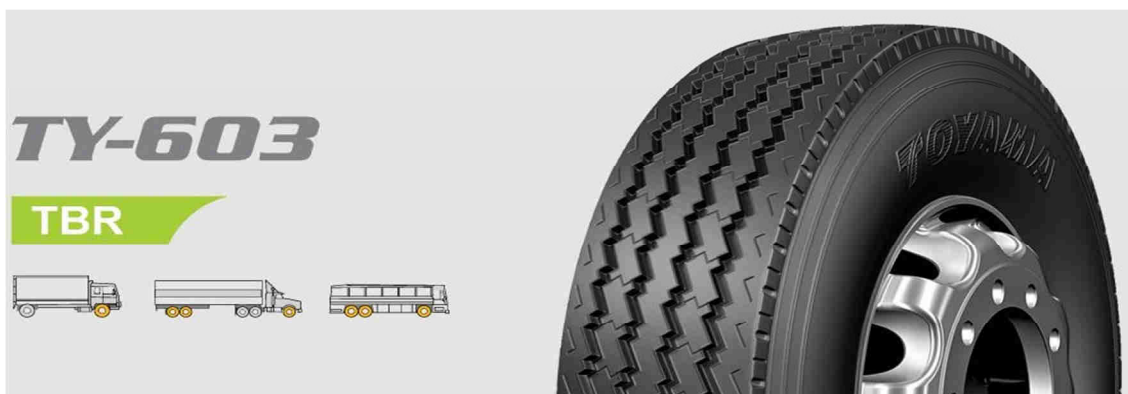




TY 603 315/80R22.5



Hombro con diseño único para evitar el desgaste irregular, puede ser usado en cualquier posición del vehículo, para distancias largas, autopistas y highway. Diseño de 4 surcos combinados grandes y pequeños en zig zag , que provee excelente tracción y previene el hidroplaning.

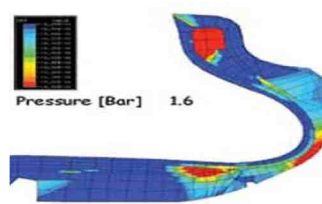
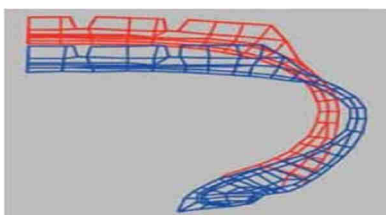
Diseño de 4 capas de cinturones que aumenta la resistencia a la abrasión y mejora la performance en las distancias largas.

Elementos Finitos

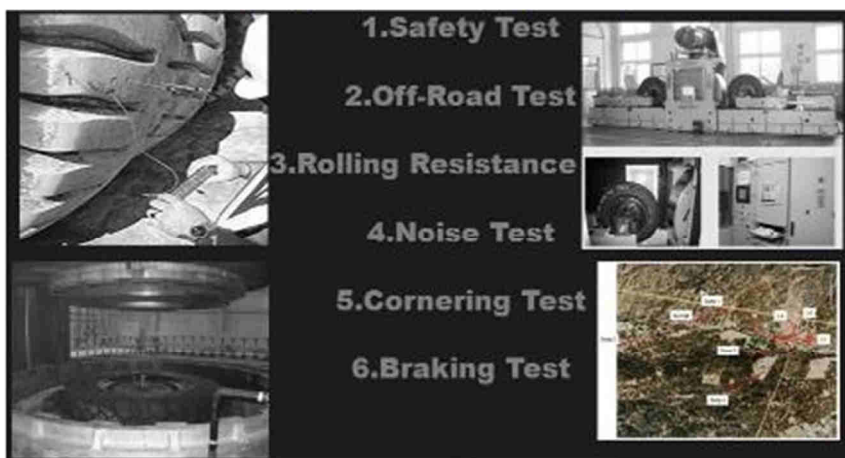
Los neumáticos TOYAMA son sometidos a modelos mecánicos, usando la tecnología de simulación por computadora.

El diseño de los neumáticos a través del análisis de elementos finitos, optimiza el diseño y prolonga la vida y la seguridad del neumático.

Asimismo, al simular posibles fallas en los neumáticos, otorga una mayor precisión en la vida útil del neumático.



Pruebas Técnicas:



Los Neumáticos TOYAMA, son sometidos a rigurosas pruebas para asegurar el buen performance del neumático bajo diferentes condiciones de trabajo, estas son:

- Prueba de Seguridad
- Prueba de Fuera de Carretera.
- Prueba de Resistencia a la rodadura.
- Prueba del ruido.
- Prueba de adherencia a la carretera.
- Prueba de frenado.

DATOS TECNICOS

| MEDIDA | TYP E | TREAD DEPP (mm) | P.R. | MAX.LOAD SIMPLE KG | MAX.LOAD DUAL KG | ANCHO MM | DIAM. MM | INDICE VELOC. | PRESION Kpa | S.RIM |
|-------------|----------|-----------------------|------|--------------------------|---------------------|-------------|-------------|------------------|----------------|-------|
| 315/80R22.5 | TL | 19 | 20 | 4000 | 3350 | 312 | 1076 | L | 850 | 9.0 |

Neumático de marca Japonés fabricado en China, con toda la ingeniería y tecnología japonesa, neumático Clase A1.

TOYAMA

www.plusmetaltire.com