

EXTENDEDORAS DE ASFALTO

Para extender asfalto y materiales de relleno.

PATENTE
SIMEX



- Diseñadas para extender asfalto o materiales de relleno, para el llenado de excavaciones de sección, para crear aceras o para ensanchar la calzada existente.

- Para extender asfalto en acera.

- Para extender asfalto en zanjas.

- Para ensanchar la carretera.

- Para rellenar excavaciones.

- Para extender material de fondo.

- Simples de usar.

- Fáciles de limpiar.

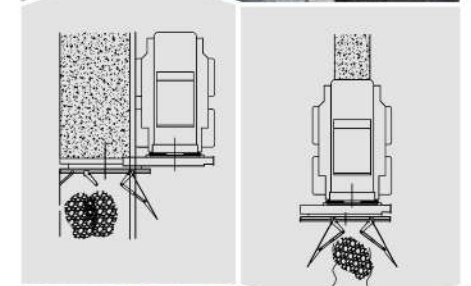
- Ligeras para transportar.

- Las extendedoras de asfalto Simex permiten una elevada velocidad de trabajo, de manera segura, limpia y continua.

- Precisión de trabajo.

- Los patines laterales utilizan las superficies existentes. El espesor del asfalto extendido se puede regular mecánica o eléctricamente (opcional). La inclinación transversal flotante se puede bloquear en caso que un patín no toque el suelo.

- **Puede extender asfalto en aceras o ensanchar la carretera** sin tener que pasar con la máquina automotriz sobre el material extendido gracias a la posibilidad de trabajar completamente fuera de la línea de la máquina.





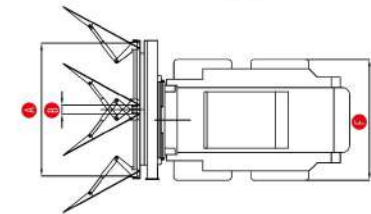
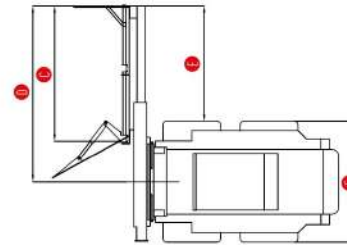
Asfaltado de acera



Ampliación carretera



Extensión material de fondo



DATOS TÉCNICOS

	ST 160	ST 200	
A	1500	1900	mm
B	125	125	mm
C	1560	1960	mm
D	1800	2550	mm
E	1025	1675	mm
F	1550	1750	mm
Regulación anchura extensión asfalto	hidráulica		
Regulación espesor asfalto [independiente a la dcha. e izqda.]	manual a rosca o eléctrica (opcional)		
Espesor asfalto	0-100		mm
Inclinación transversal	5°		
Dispositivo bloqueo inclinación	sí		
Traslación	hidráulica		
Velocidad de trabajo (excavaciones)	50-120		m/min
Peso operativo (1)	610	675	kg
Caudal y Presión aceite requeridos	45-200	45-200	l/min - BAR

(1) Queda a cargo del instalador la verificación de las características de la máquina automotriz, que deben ser adecuadas para el peso y para las especificaciones del equipo elegido.