

# DualPac® 2212

## Empaquetadura Multipropósito de Alto Rendimiento

*Empaquetadura Termorresistente para Alta Presión, que no Mancha y que Requiere Ajustes Mínimos del Prensaestopas, con Rendimiento Superior de Sellado*

Una solución fiable de sellado puede ahorrarle tiempo y dinero en su operación de bombeo. Las empaquetaduras trenzadas tradicionales para bombas requieren frecuentes ajustes del prensaestopas y muchas veces tienden a quemarse rápidamente, especialmente al estar sometidas a altas velocidades. Esto provoca fallos en la empaquetadura y daños al equipo.

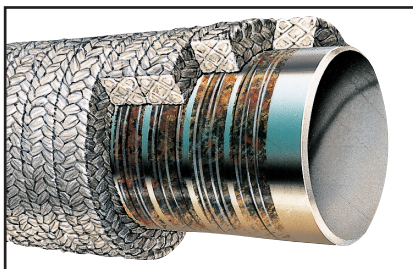
Chesterton® DualPac 2212 está construida con nuestra tecnología patentada DualPac que combina un material resistente a las quemaduras del lado del eje de la empaquetadura, con una fibra externa altamente resistente. Esta formulación crea una singular empaquetadura de larga duración que se expande fácilmente bajo la carga del prensaestopas, manteniendo carga interna en la empaquetadura contra el elemento rotatorio mientras que, al mismo tiempo, resiste el quemado y el rayado del eje. DualPac 2212 ofrece tranquilidad a los usuarios en las aplicaciones de sellado más exigentes.

### Características clave del DualPac 2212

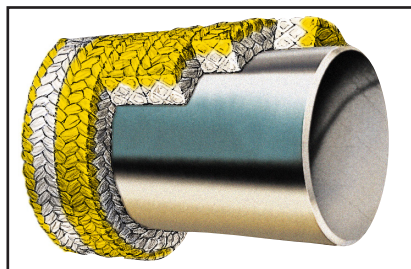
- **Resiste Mayores Presiones**  
Evite el fallo instantáneo en caso de incrementos repentinos de presión.
- **Fibras de Empaque Resistentes a las Quemaduras**  
Permite una vida útil más larga del eje y un rendimiento de sellado superior.
- **No Mancha el Producto**  
Hecha con fibras que no manchan, para lograr un sellado más limpio.
- **Ajustes Mínimos del Prensaestopas**  
Instalación más sencilla y una cantidad significativamente menor de ajuste para lograr un período de rodaje más rápido y una vida útil más prolongada de la empaquetadura.

### Aplicaciones

Para uso en equipos rotativos exigentes, tales como agitadores, mezcladores, bombas de pasta, bombas para fangos, bombas para lodos y bombas de proceso.



**Problema:** Las empaquetaduras estándar con frecuencia se cristalizan y rayan el eje



**Solución:** DualPac 2212



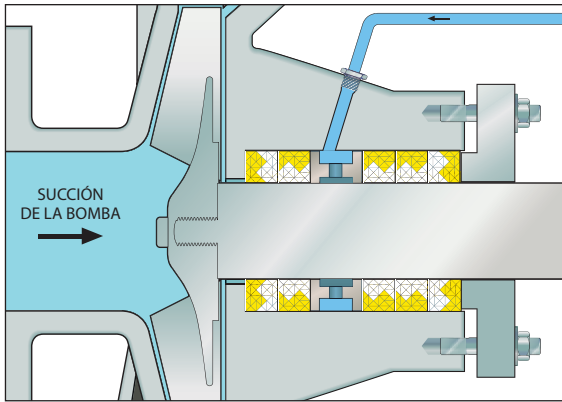
 **DualPac**  
Technology

**Aumente el rendimiento de la empaquetadura de su bomba con DualPac 2212**

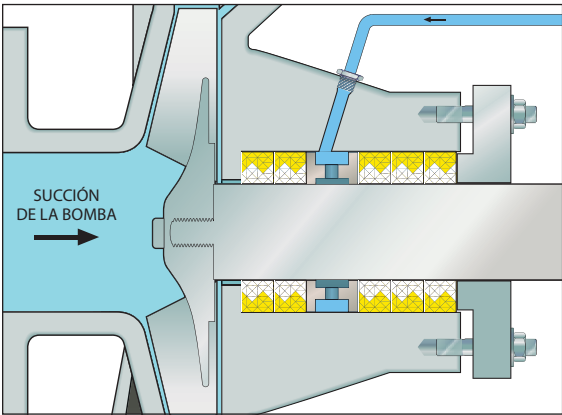
- Las fibras termorresistentes no se quemarán a velocidades más altas del eje
- Capacidades de alta presión
- No mancha
- Sellado superior y resistencia a la extrusión en una sola empaquetadura
- Menor consumo de energía que las empaquetaduras tradicionales
- Uso sencillo: fácil de cortar, instalar y mantener

### Ventajas de la tecnología DualPac

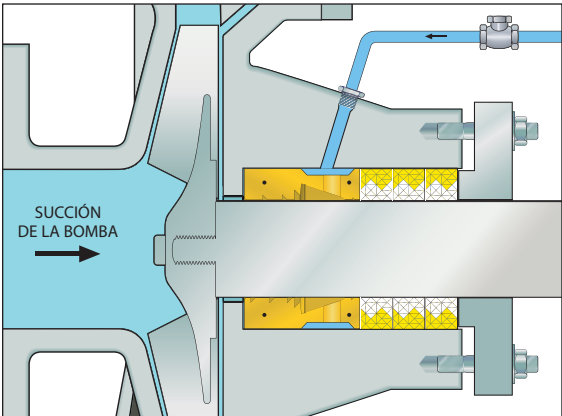
- Una cantidad significativamente menor de ajustes del prensaestopas que con las empaquetaduras tradicionales
- Simplifica el inventario: puede utilizar la misma empaquetadura para los anillos de sellado y en los extremos
- Mejor utilización de la carga del prensaestopas en la configuración de sellado
- Minimiza el rayado del eje
- Requiere un menor mantenimiento total



**Resistencia a los Sólidos y Antiextrusión**



**Todos los Anillos Orientados para el Sellado**



**Chesterton DualPac SuperSet™**

Tamaño		Presentación		Número de Artículo
mm	pulg	KG ± 10 %	LBS ± 10 %	
9,5	3/8	0,908	2	395279
		2,270	5	395280
		4,540	10	395281
10,0	-	0,908	2	395282
		4,540	5	395283
11,1	7/16	0,908	2	395284
		2,270	5	395285
12,0	-	0,908	2	395286
		2,270	5	395287
		4,540	10	395288
12,7	1/2	0,908	2	395288
		2,270	5	395289
		4,540	10	395290
14,0	-	4,540	10	395291
14,3	9/16	2,270	5	395292
		4,540	10	395293
15,9	5/8	4,540	10	395295
17,5	11/16	4,540	10	395296
19,1	3/4	4,540	10	395297
20,0	-	4,540	10	395298
20,6	13/16	4,540	10	395299
22,2	7/8	4,540	10	395300
23,8	15/16	4,540	10	395301
25,4	1	4,540	10	395303

**Datos Técnicos**

<b>Límite de Presión</b>	35 bar g (500 psig)
<b>Velocidad del Eje</b>	10 m/s (2000 pies por minuto)
<b>Límite de Temperatura</b>	260 °C (500 °F)
<b>Resistencia Química</b>	pH 3-11

Los certificados ISO de Chesterton están disponibles en [chesterton.com/corporate/iso](http://chesterton.com/corporate/iso)

Distribuido por:

DualPac® es una marca comercial registrada de A.W. Chesterton Company. SuperSet™ es una marca comercial de A.W. Chesterton Company. Los datos técnicos reflejan los resultados de pruebas de laboratorio y tienden a ser indicativos de características generales. A.W. Chesterton Company renuncia a la responsabilidad de toda garantía expresa o implícita, incluso garantías de comercialización e idoneidad para un propósito particular. La responsabilidad, si hay alguna, se limita únicamente al reemplazo del producto. Toda imagen aquí contenida es únicamente para propósitos generales ilustrativos o estéticos, y no tiene como fin divulgar ninguna información o aviso de instrucción, seguridad, manejo o uso referente a ningún producto o equipo. Consulte en las hojas de datos de seguridad, hojas de datos de productos y/o etiquetas de producto correspondientes las instrucciones sobre el uso, almacenamiento, manipulación y manejo adecuado de desechos de los productos o consulte con su representante local de ventas de Chesterton.

© 2019 A.W. Chesterton Company.

® Marca comercial registrada propiedad y autorizada por A.W. Chesterton Company en EE. UU. y en otros países, a menos que se indique otra cosa.