



VÁLVULAS DE GUILLOTINA

Las válvulas de guillotina se aplican en sustancias fibrosas muy contaminadas, como las asociadas a los sistemas de aguas residuales, las plantas de biogás o la producción de papel.

En las situaciones donde las válvulas de corte alcanzan sus límites físicos y mecánicos, se utilizan estas válvulas de compuerta de gran calidad. Nuestra empresa asociada en Stafsjö (Suecia) fabrica estas robustas válvulas.

Información general

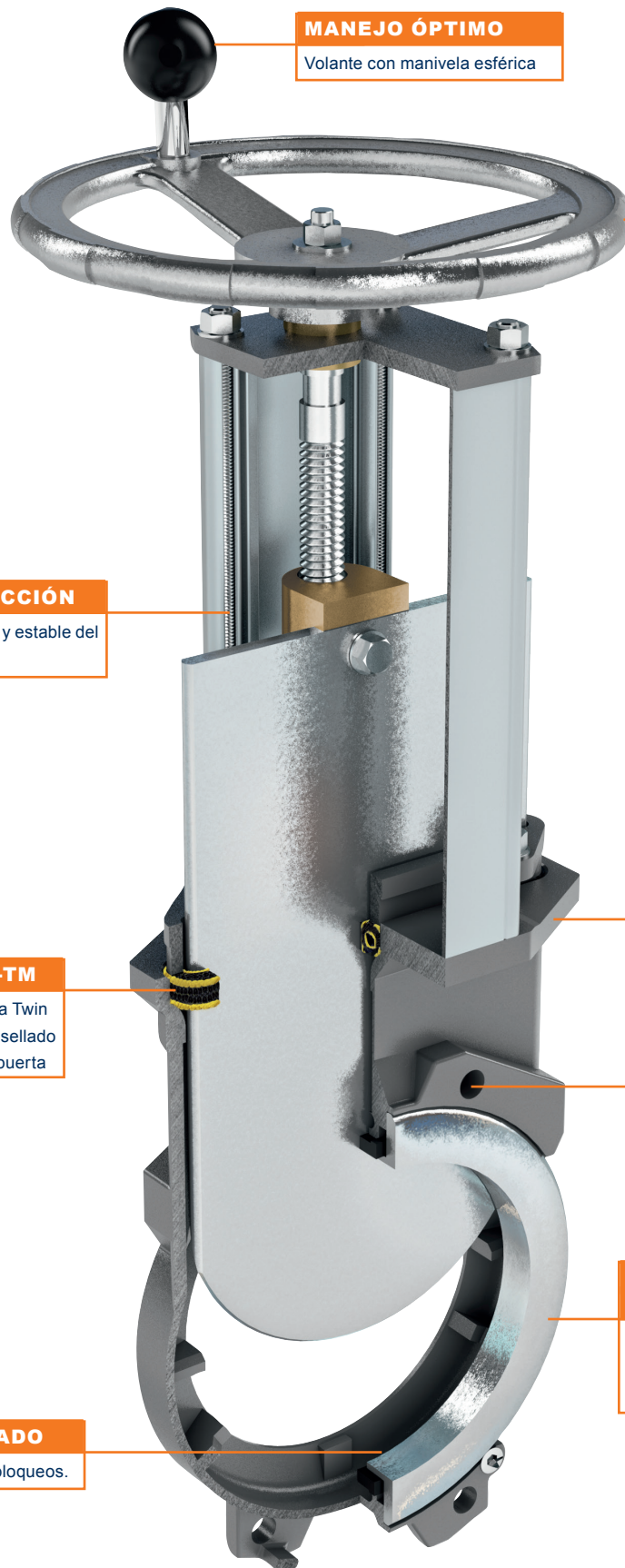
- El prensaestopas TwinPack™ garantiza una gran fiabilidad de servicio
- Bajo mantenimiento
- Sencilla sustitución de la junta
- Bidireccional
- Fiabilidad de servicio

Ejemplos de ámbitos de aplicación

- Tecnología de procesos
- Moldeado de celulosa, celulosa reciclada
- Granulados, mercancía a granel, polvo
- Plantas de biogás
- Industria azucarera
- Industria energética y de acero
- Industria química
- Industria de alimentos y bebidas

Resumen sobre las ventajas del producto

Tipo MV



MANEJO ÓPTIMO

Volante con manivela esférica

DISEÑO MODULAR DE LO ACTUADORES

Además de los actuadores manuales, se dispone de una amplia variedad de actuadores neumáticos, eléctricos e hidráulicos.

CONSTRUCCIÓN

Montaje sólido y estable del actuador.

TWIN PACK-TM

La junta patentada Twin Pack garantiza el sellado óptimo de la compuerta

ROBUSTO DISEÑO

El cuerpo se construye y fabrica a partir de una pieza sólida.

CONEXIÓN DE BRIDA

Brida según DIN y ANSI.
PN 10, PN 16 y clase 150
AS 2129 tabla D y E

SISTEMA DE ANILLO DE RETENCIÓN

El sistema de anillo de retención facilita el mantenimiento y posibilita la sencilla sustitución de las juntas.

CUERPO OPTIMIZADO

Diseño de cuerpo libre de bloqueos.

VÁLVULAS DE GUILLOTINA STAFSJÖ

Ficha técnica

Diámetros nominales:

DN 50 – DN 1600

Conexiones de brida:

EN 1092 10/16

ASME clase 150

AS 2129 tabla D y E

Forma de las superficies de sellado de la contrabrida:

EN 1092 forma A/B

ASME RF, FF

Brida superior:

EN ISO 5211

Marcaje:

EN 19

Prueba de estanqueidad:

EN 12266 (tasa de fuga A)

Estándar de adecuación de uso:

EN 593

Gama de temperaturas:

-20°C a +160°C

Presión de servicio:

Máx. 16 bar



WB 11: DN 50 – DN 300

Sencilla instalación en tuberías gracias a las juntas de brida integradas y al diseño bidireccional. Unos espacios muertos mínimos y una suave base del cuerpo fomentan un flujo óptimo. Disponible con conexión de brida cuadrada (ingeniería agraria).

WB 12



WB 12: DN 150 – DN 200

Esta válvula de guillotina de doble brida bidireccional está especialmente diseñada para su uso en la ingeniería agraria. Gracias a su brida de cuatro orificios, se utiliza con frecuencia en las plantas de biogás, así como en vehículos agrarios y en la construcción de contenedores.

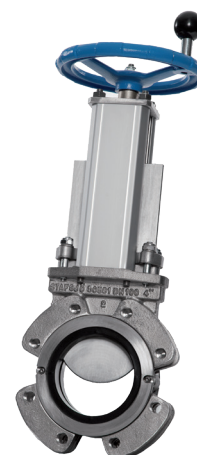
WB 14



WB 14: DN 50 – DN 600

Robusta construcción de una pieza. Paso completo y bidireccional. Disponible en la versión tipo lug completa hasta DN 600. Recubrimiento epoxi en interior y exterior.

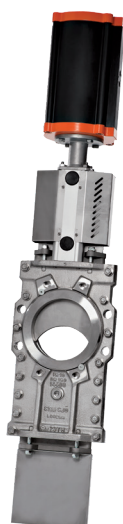
XV



XV: DN 80 – DN 1000

Esta compacta válvula de compuerta de cuchilla es bidireccional y está diseñada para presiones de gran diferencial. Un paso completo y unos espacios muertos mínimos permiten una buena característica de flujo. El sistema de anillo de brida simplifica el mantenimiento.

HG



HG: DN 80 – DN 1200

Esta válvula de guillotina está especialmente indicada para medios muy corrosivos y cargados estáticamente. Gracias a la perforación en la compuerta, posee unas excelentes características de flujo y no se pueden acumular los medios en el paso.

SLV



SLV: DN 50 – DN 900

Válvula de guillotina bidireccional con un paso completo fluido para el máximo caudal. Indicado para sedimentos, lodos y medios abrasivos. Recubrimiento de epoxi en el interior y exterior.

MV



MV: DN 50 – DN 1600

Indicado para una amplia variedad de aplicaciones. El diseño modular simplifica la adaptación individual de la válvula de guillotina. El sistema de anillo de brida simplifica el mantenimiento y ofrece una amplia selección de anillos de sellado.



APLICACIONES ESPECIALES

La producción en serie es nuestro negocio, pero el desarrollo de soluciones personalizadas para aplicaciones especiales es nuestra pasión.

Llevamos más de 40 años desarrollando soluciones a medida en estrecha colaboración con nuestros clientes, en ámbitos de aplicación que presentan grandes retos y requieren más que una simple válvula estándar. Esto ha dado como resultado numerosas variantes.

Muchas de ellas se han desarrollado como producción en serie; otras, en cambio, se han fabricado en pequeños lotes para aplicaciones determinadas. Aquí solo podemos mostrar la punta del iceberg...

¡Rétenos!

Ejemplos de ámbitos de aplicación

- FS-M: Tolvas de pesado, granulados, silos, mezcladoras
- Z 611-K: Industria de alimentos y bebidas, productos alimenticios
- CK: Industria de procesamiento de alimentos, mercancías a granel, grano, alimentación de animales, separación de polvo y aire residual
- BE 50 / 80 / 250 / 300: Construcción de contenedores, silos, contenedores de mercancías peligrosas para barnices, pinturas, disolventes, resinas
- TW 80 / 100 / 150 / 200: Construcción de contenedores, silos
- Q 011: Sistemas de ventilación, hospitales, plantas de energía nuclear, laboratorios de investigación
- Esclusa sincronizada: Dosificación y distribución de material a granel, tecnología de pesaje, instalaciones de ensacado
- K 016: Sistemas de piscinas y tuberías de PVC
- ViDos: Dosificación y distribución de sólidos, técnica de transporte neumática

Válvula de mariposa de plástico



K 016: DN 32 – DN 100

Válvula de mariposa con manguito para su instalación en tuberías de PVC. Para las tareas de mantenimiento se puede desmontar la pieza intermedia de la válvula.

Válvula de proceso



Z 611-K: DN 50 – DN 300

Válvula de mariposa tipo wafer con cuerpo partido de acero inoxidable partido para uso en la industria de alimentos y bebidas. Hay versiones con revestimiento PTFE y con asiento suave.

Válvula de contenedor



BE: DN 50 – DN 300

Válvula de corte para el montaje en la salida de silos y contenedores.

Válvula para vehículos cisterna



TW: DN 80 – DN 300

Válvula de mariposa según la normativa para los vehículos cisterna en dos modelos.

- TW-M metálica estanca
- Con asiento de elastómeros a una presión de servicio máx. de 6 bar

Válvula con sistema de tubería



CK: DN 80 – DN 250

Válvula con sistema de tubería CK en dos versiones con ranuras para montar arandelas de bloqueo:

- Con asiento metálico (CK-M: DN 65 - DN 300)
- Con disco en goma (hermeticidad a 2 bar)

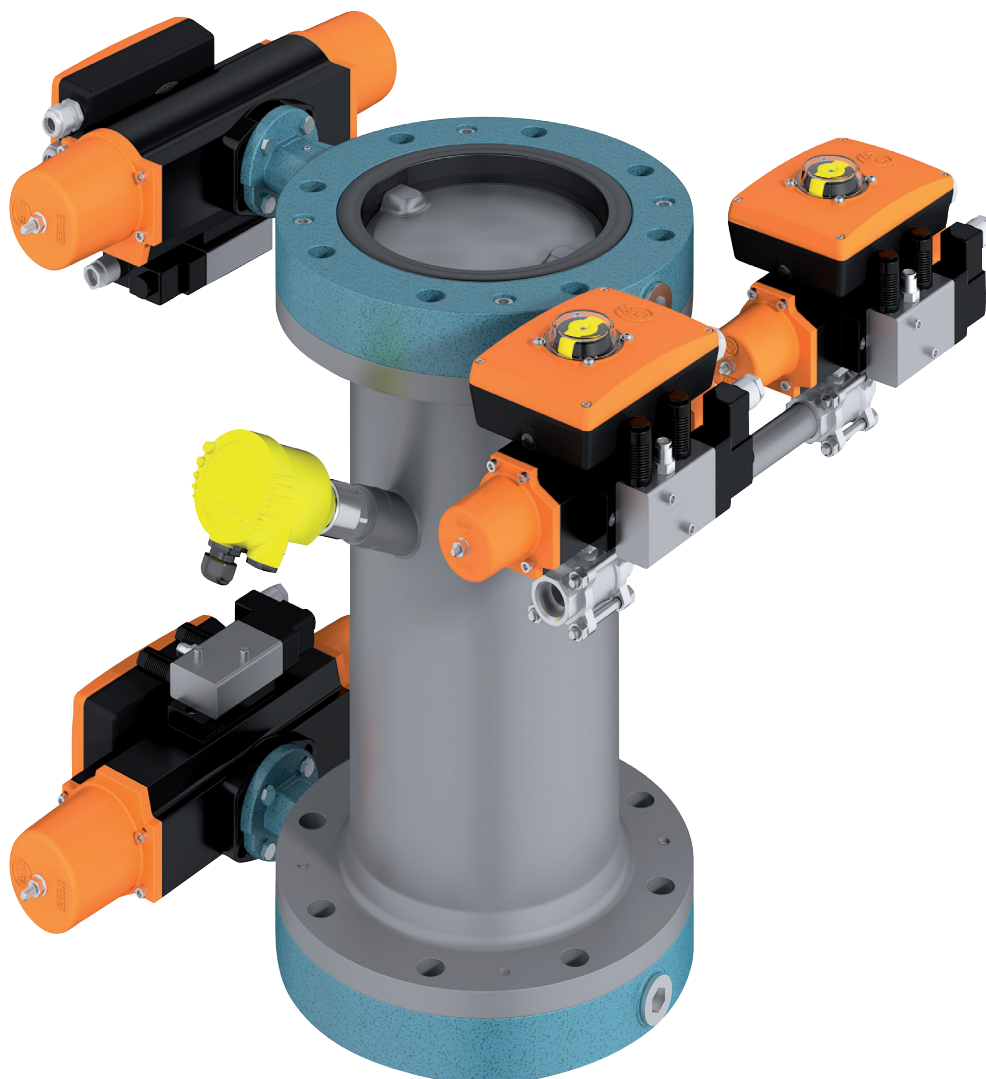
Válvula de seguridad



Q 011: DN 80 – DN 400

Válvula de mariposa con disco montado excéntricamente y junta de seguridad con conexión de prueba para el corte preciso de gas en zonas de plantas.

SOLUCIÓN DE SISTEMA ESCLUSA SINCRONIZADA



SOLUCIÓN DE SISTEMA ESCLUSA SINCRONIZADA: DN 50 – DN 600

Con la esclusa sincronizada TS de EBRO se distribuyen materiales en polvo de silos, depósitos de reserva o BigBags y, en muchos casos, se dosifican. La esclusa sincronizada TS también se utiliza para la introducción en procesos de producción reactivados, así como para añadir productos durante el proceso de esclusa.

Se puede distribuir con en diámetros nominales DN 50 – DN 600. La geometría del tubo de llenado se diseña según las propiedades específicas de los productos que pasan por la esclusa. El volumen de la cámara se puede adaptar de forma individual. La comunicación se produce a través de una técnica convencional de señales que se puede integrar sin problemas en los sistemas de control existentes.

Válvula de aletas



FS-M: DN 150 – DN 500

Válvula de aletas para el corte o control de flujos de material a granel con control para el llenado medido.

Válvula vibratoria



ViDos: DN 150 – DN 400

Válvula de regulación en modelo con brida intermedia y función vibratoria. El vibrador hace que el disco oscile horizontalmente de forma lineal. La frecuencia de la oscilación se controla mediante la presión del aire.

Asiento inflable



INFLAS: DN 80 – DN 400

El sistema de cierre se desarrolló para su uso en medios muy abrasivos o muy sensibles. disponible para todas las válvulas de mariposa con asiento blando reemplazable.

Válvula de manguito



QV: DN 40 – DN 200

Válvula de manguito con paso completo para las aguas residuales que contienen sólidos. La instalación de una válvula magnética permite la activación electroneumática.

VÁLVULAS DE RETENCIÓN

RSK



RSK: DN 32 – DN 400

Las válvulas de retención se caracterizan por su sencilla instalación y su longitud extremadamente reducida. Se encuentra en versión metálica y plástica.

DC

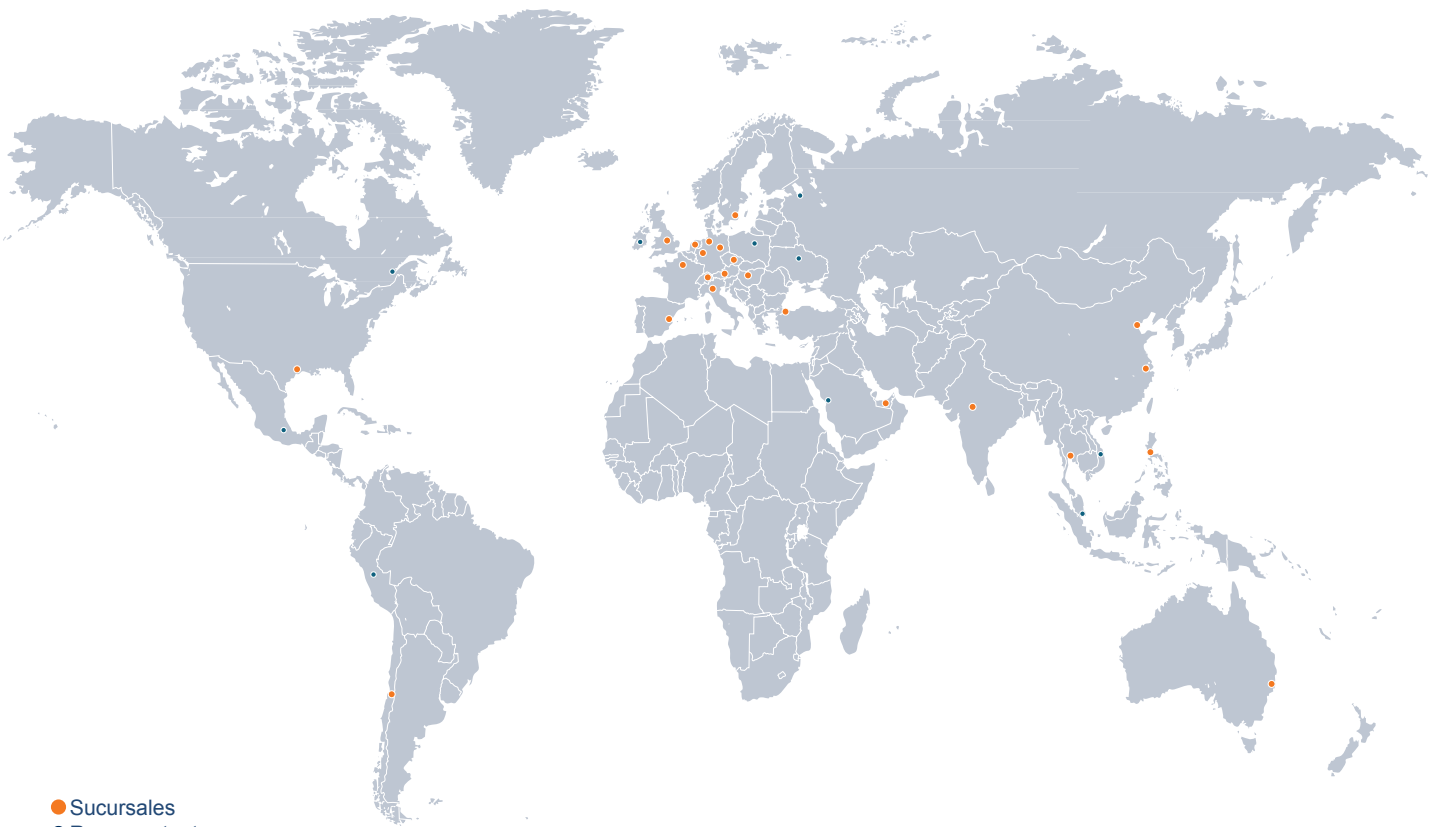


DC: DN 50 – DN 600

Las válvulas de retención de doble clapeta requieren una baja presión de apertura. Si la presión de salida supera la de entrada, se cierra la válvula y se sella a través de la junta tórica contra el medio o material.

EL MUNDO DE EBRO ARMATUREN

Nuestra red internacional



EBRO ARMATUREN Gebr. Bröer GmbH

Karlstr. 8
58135 Hagen (Alemania)

Tel. +49 (0)2331 / 904 – 0
Fax +49 (0)2331 / 904 – 111

Una empresa del Grupo Bröer

Puede encontrar las direcciones actuales en
www.ebro-armaturen.com

